

Protection des revêtements minéraux poreux

Protège parfaitement

Siloxan est le premier produit hydro-oléofuge en phase aqueuse qui s'applique sur tous les supports poreux du bâtiment, horizontaux et verticaux, aussi bien à l'intérieur qu'à l'extérieur.

Il protège les murs en ciment lissé ou crépis minéraux, crépis à l'ancienne, enduit à la chaux, brique terre cuite ou silico-calcaire, revêtement granit ou pierre de taille, pierre naturelle calcaire, marbre, molasse, plâtre ou dérivés et fausse pierre.

Il protège les sols en dallage ciment (béton lavé), pavés autobloquants (béton), pavés de granit, pavés de calcaire, marbre, grès, terre cuite et goudron ancien.

Il permet une protection parfaite contre tous les types de salissures :

- Graisses
- Peintures
- Inscriptions sauvages
- Chewing-gum, etc.
- Mousses et lichens (freine leur formation)
- Efflorescences (blocage)

Préserve la respiration des matériaux

Siloxan préserve la respiration des supports permettant les échanges gazeux.

Les tests, effectués en laboratoire, mettent en évidence qu'en plus de ses performances tout à fait exceptionnelles, le traitement a une longévité de plus de 10 ans.



Application du **Siloxan** sur un mur en fausses pierres au McDonald's de Cheseaux-sur-Lausanne. Travaux exécutés en 1998.



Ecologique, novateur, sûr et efficace

Siloxan est un produit novateur, sans aucun solvant. Il est absolument inoffensif pour l'environnement et pour l'appliquateur.

C'est un produit qui pénètre profondément dans le support, en fonction de la porosité, il empêche la pénétration de l'eau et des corps gras. Après séchage, il ne laisse apparaître aucune modification des surfaces traitées, les couleurs restent identiques et il n'y a ni aspect satiné ou brillant.

Il confère aux supports traités des qualités antiadhérentes (mais non glissantes). Les supports extérieurs deviennent autolavants sous l'action de la pluie.



Application de **Siloxan** sur catelles en terre cuite au château de Bioley-Magnoux. Travaux exécutés en 1998



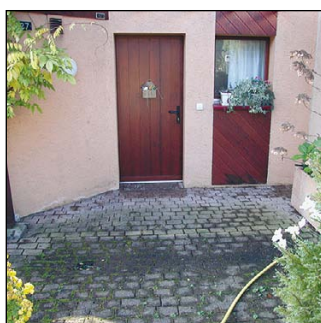
Préserve votre patrimoine

- Les bâtiments neufs ou anciens
- Les monuments historiques
- Les entrées de magasins et de banques
- Les écoles et les restaurants
- Les zones piétonnes et les trottoirs
- Les garages
- Les aires de jeux et préaux
- Les gares
- Les arrêts de bus
- Les parkings souterrains
- Les stations-service
- Les entrées de logements
- Les salles de bain
- Les cuisines professionnelles
- Les cuisines privées, etc.

Application du **Siloxan** sur un revêtement en similipierre du magasin Coop d'Echallens. Travaux exécutés en 1998.



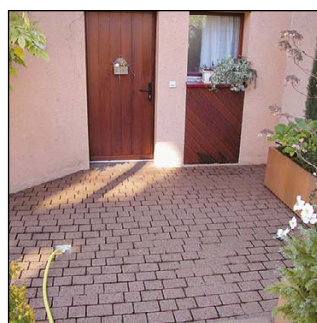
Procédure de traitement



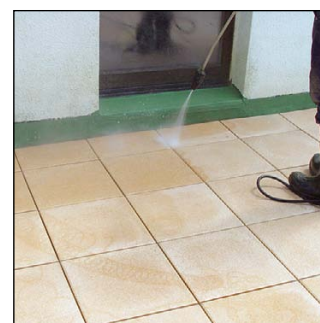
La porosité et l'érosion naturelle ont permis à l'humidité de stagner et d'accélérer la formation de mousses et de lichens. Le support est donc vulnérable au gel et glissant lors de pluies.



Un nettoyage performant sous haute pression avec une aspiration directe permet de ne pas souiller l'environnement direct des zones à traiter.



Après nettoyage, on retrouve l'aspect d'origine du matériau.



Application du traitement **Siloxan** par pulvérisation ou au rouleau, en une passe à saturation.



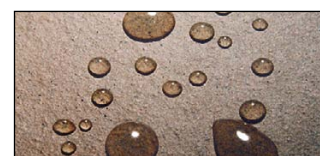
Application du traitement **Siloxan** par pulvérisation ou au rouleau, en une passe à saturation.



24 heures après l'application, vous pouvez profiter des surfaces traitées sans restriction.



Terre cuite



Grès



Béton



Calcaire

Caractéristiques du produit

Siloxan	
Supports admis	Minéraux poreux.
Supports exclus	Tout autre support.
Base chimique	Solution de siloxan-alcoyl oligomère et hautement alcoylé.
Solvant	Contient des solvants.
Consistance	Liquide.
Efficacité obtenue	Dès 3 heures
Conditionnement	Jerrican de 10 litres.

Consommation moyenne de Siloxan

Revêtements extérieurs et intérieurs	l/m ²	m ² /l
Revêtement granit ou pierre de taille non polie, pierre naturelle granit	0,05	20,00
Enduit ciment lissé ou crépis minéraux	0,15	6,67
Brique terre cuite apparente, brique silico-calcaire, enduit ciment projeté, crépis « à l'ancienne »	0,20	5,00
Pierre naturelle calcaire ou molasse, plâtre ou dérivés, fausse pierre, etc.	0,25	4,00
Enduit chaux	0,33	3,03
Revêtements de sol		
Grès, pavés granit (rues modernes)	0,08	12,50
Dallage ciment	0,13	8,00
Terre cuite (terrasses de restaurants, etc.)	0,15	6,67
Pavés autobloquants (béton)	0,25	4,00
Revêtements bitumineux	0,30	3,33
Pavés calcaires (rues des vieilles villes)	0,33	3,03
Valeurs indicatives. Autres supports : faire des tests préalables.		

Instructions de pose

Siloxan	
Etat du support	Sec ou légèrement humide, sain, propre, température minimum + 5 °C.
Précautions	Gants, lunettes.
Préparation	Prêt à l'emploi.
Application	Brosse, rouleau ou pulvérisateur basse pression.
Consommation	A saturation du support en une passe. Selon porosité, de 0.1 à 0.8 l/m ² .
Nettoyage outils	A l'eau.
Remarques	Pouvoir imprégnant élevé, insaponifiable, bonne stabilité aux UV.